



S.I.C.O.B.

XXXII CONGRESSO  
NAZIONALE SICOB

23 - 25 MAGGIO 2024  
GIARDINI  
NAXOS



# Obesità, adolescenza, intervento bariatrico: la scoperta del piacere corporeo e sessuale. Un caso clinico

DR.SSA MARIA LIONETTI<sup>1</sup>,  
DR.SSA RITA SCHIANO DI COLA<sub>2</sub>

<sup>1</sup> SERD ASL BENEVENTO 1, CONSULENZE C/O STUDIO DR GIARDIELLO

<sub>2</sub> SERVIZIO DIETETICA E NUTRIZIONE, PINETA GRANDE HOSPITAL

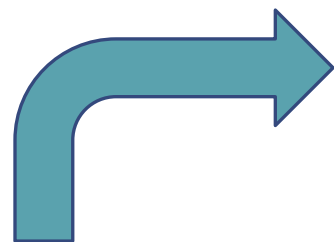


L'Obesità è caratterizzata da una **grave** e **rischiosa** alterazione del sistema somatico e dalle comorbidità psico- relazionali ad essa associate: disturbi da alimentazione incontrollata, disturbo dell'auto-immagine, disturbi d'ansia legati alla sessualità.

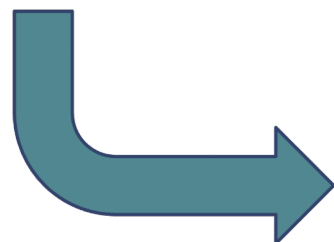
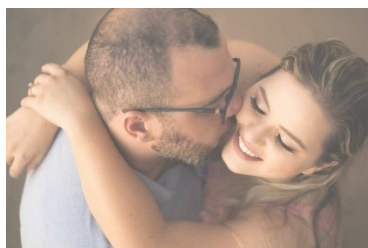
La frequenza dell' Obesità negli adolescenti è raddoppiata rispetto a 30 anni fa: sebbene meno del 30 % degli adulti affetti da Obesità lo sia stato da adolescente, la maggior parte degli adolescenti affetti da obesità rimane tale in età adulta e il trattamento chirurgico sta diventando una possibilità.



La presa in carico del pz adolescente affetto da Obesità non può prescindere dalla valutazione del sistema familiare di origine.



Le **disfunzioni sessuali** in pz affetti da **obesità** sono strettamente legate a diverse problematiche psicologiche come **depressione, ansia, insoddisfazione per la propria immagine corporea e bassi livelli di autostima.**



L'**Istituto Auxologico Piacavallo** ha somministrato il questionario «SESAMO» a 100 pz affetti da **Obesità**: nelle conclusioni emergeva che lo stress psicologico, l'ansia e la depressione (*legati a bassa autostima, immagine corporea negativa, discriminazione e stigma*) possono avere degli effetti negativi sul desiderio e sul funzionamento sessuale di un individuo con **Obesità**

Uno studio americano su **1158 pz affetti da obesità** ha esaminato l'associazione tra **qualità di vita, sessualità e Obesità**. I partecipanti allo studio erano pazienti in procinto di subire un intervento bariatrico, pazienti inseriti in un programma di **dimagrimento intensivo** e controlli. Emergevano maggiori difficoltà nella sfera sessuale per i pz affetti da **Obesità** con **calo del desiderio sessuale, difficoltà nella performance ed evitamento dei rapporti** con una **maggiore compromissione della qualità di vita sessuale per IMC più elevati** e una **maggiore compromissione nella sessualità al crescere dell'IMC.**





9° Rapporto sull'obesità in Italia

## Ricerca, clinica e terapia: lo stato dell'arte

Istituto Auxologico Italiano  
ISTITUTO DI RICOVERO E CURA A CARATTERE SCIENTIFICO



Il Pensiero Scientifico Editore

Volume di oltre **400 pagine** che permette una **fotografia dell'Obesità, delle molteplici soluzioni mediche, nutrizionali, riabilitative, psicologiche, farmacologiche e di chirurgia bariatrica e metabolica.**

Vengono esplorate le problematiche psicologiche e relazionali dell'Obesità nei bambini e nei ragazzi, di cui le cronache spesso ci riferiscono anche le conseguenze **drammatiche.**

L'**Obesità tra i bambini e i ragazzi** è spesso anche correlata a **problemi psico-sociali come scarsa autostima, bullismo a scuola, scarso rendimento scolastico, disordini alimentari e depressione**, che non contribuiscono certamente ad una crescita sana e serena.

# IL NOSTRO CASO CLINICO: P.S.

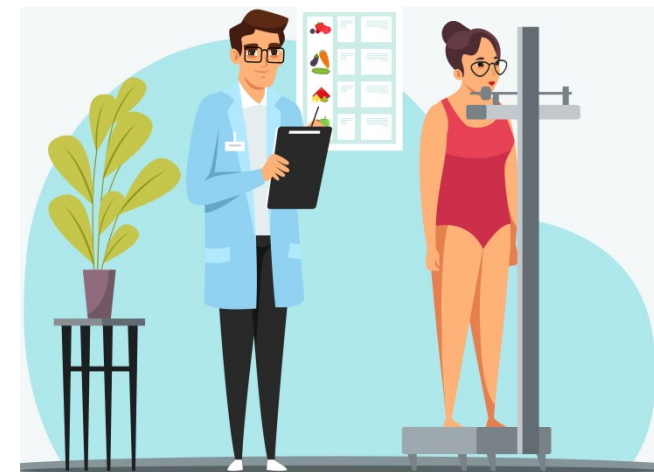


Sesso: F

Età 1° Accesso: 17 aa (2019)

Parametri antropometrici iniziali: kg 124, 3, m 1,68, IMC 44 kg/m<sup>2</sup>

Anamnesi: PCOS, insulino resistenza.



**Richiesta: Intervento bariatrico**

Percorso  
multidisciplinare  
dietistico e  
psicologico



Posizionamento  
Pallone Intra-gastrico  
(TEST?)



Successiva  
rivalutazione

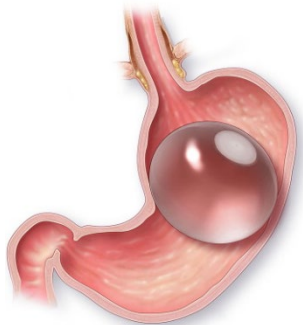
**Pattern alimentare** rilevato in corso di valutazione nutrizionale: Disturbo da alimentazione incontrollata, disordine alimentare in frequenza e abbinamento dei pasti.

**Storia del peso:** affetta da Obesità fin dalla prima infanzia, 1° tentativo dietetico a 7 anni, innumerevoli tentativi dietetici non fruttuosi nel tempo.

# IL NOSTRO CASO CLINICO: P.S.

**Novembre 2019**

Posizionamento BIB, rimosso dopo 6 mesi senza alcun monitoraggio effettuato seppur contattata e nessun calo ponderale ottenuto



**Maggio 2020**

Rivalutazione bariatrica, indicato intervento previa nuova valutazione multidisciplinare



**Gennaio 2022**

Nuova rivalutazione bariatrica in seguito a mancata osservazione delle indicazioni precedentemente fornite, indicato nuovamente percorso multidisciplinare

**Parametri antropometrici:  
135 kg, IMC 48  
Peso più alto raggiunto nella  
vita!**

# IL NOSTRO CASO CLINICO: P.S.

## Funzionamento psichico



Premessa: la pz proveniva da tentativi non continuativi e interruzioni volontarie di percorsi

«Colpiva lo sguardo **spento**, mimica facciale improntata alla tristezza, trascinava il suo corpo come se non fosse suo, tono di voce atonale e monocorde, non esprimeva né emozioni né affetti. La lamentosità rabbiosa era l'unica modalità che usava per entrare in rapporto con la psicologa. L'**aggancio** con la psicologa e la nuova dietista alla quale era stata affidata si rilevavano **complicate**»



# IL NOSTRO CASO CLINICO: P.S.

## 1° PUNTO DI SVOLTA DEL PERCORSO

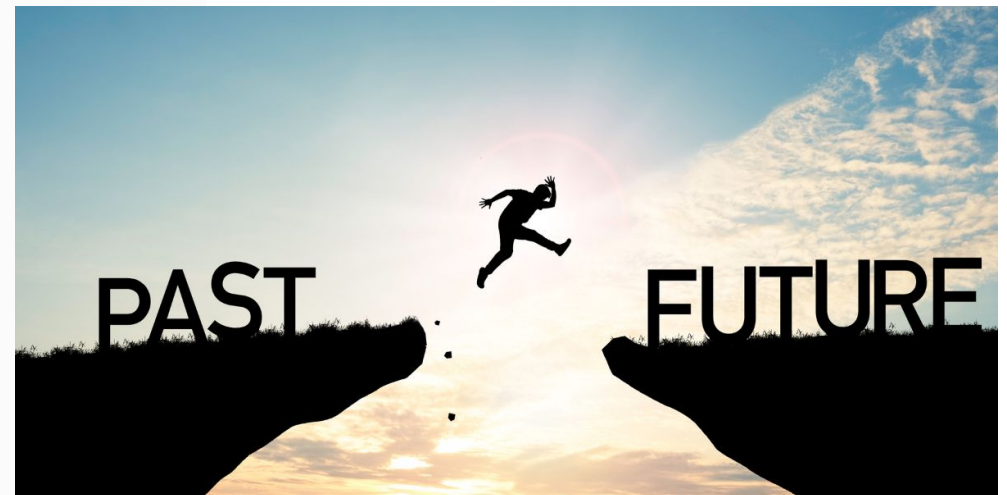
**PSICODIAGNOSTICO** è stato l'incontro **congiunto** della pz coi genitori: il padre presentava un Disturbo bipolare, la madre anch'ella affetta da Obesità, di professione poliziotta, seguivano da 6 anni uno psicoterapeuta.

Stile di comunicazione interpersonale essenziale, le parole usate erano portatrici di **rabbia** e dolorosa **impotenza**.

**Funzionamento del sistema familiare:** invischiamento, iperprotettività, emotività e conflittività inesprese.

L'attenzione era dominata da 2 malattie:

- il Disturbo bipolare del padre
- l'Obesità della quale era affetta la pz







L'**Obesità** della pz era funzionale al mantenimento dell'omeostasi familiare: in particolare rispecchiava una ipersaturazione di spazi e di tempi.

In seduta la pz scoppia a piangere: quel pianto da anni represso sarà il primo movimento di rottura di barriere difensive verso il cambiamento.

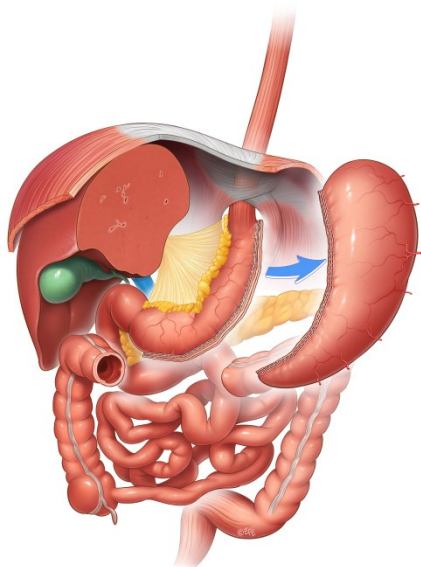
**INIZIA L'INGAGGIO RELAZIONALE CON LA PSICOLOGA E LA DIETISTA: DALL'IMMOBILITÀ INTRAPSICHICA ED INTERPERSONALE SI PASSA AD UN GRADUALE MOVIMENTO DI EMOZIONI, SENSAZIONI, PENSIERI.**





**Settembre 2022**

Intervento di **Sleeve  
Gastrectomy** previa idoneità  
dietistica e psicologica



**Da Settembre 2022 a tutt'oggi**

Da allora, ha continuato il percorso individuale di follow-up, inizia a pensare i propri pensieri, ad ascoltare i propri bisogni e desideri. **A chiedersi: «che cos'è il piacere?»**

S. Inizia a **SENTIRE** di abitare un corpo, **IL SUO CORPO**.

Lei dirà : «è come traslocare: ora mi sento padrona a casa mia. Il vuoto mi spaventa, ma lo stiamo trasformando in mancanze.»

S. avrà il suo primo rapporto sessuale nel **2023**, racconta di guardarsi per la prima volta con occhi di una donna adulta non è più perseguitata dallo **sguardo disprezzante** della madre, avverte ancora lo sguardo dei genitori rivolto ad una bambina **obesa** ed **asessuata**.

# 2019

**SISTEMA FAMILIARE:** invischiamento, iperprotettività, emotività e conflittività inesprese. RIGIDA ADESIONE AL «DOVERE» DA PARTE DELLA MADRE, CHE NEL PRIVATO NON ABBANDONA LA DIVISA LAVORATIVA



**L'Obesità di S. era al servizio del mantenimento dei copioni familiari**



Corpo "Pattumiera, Scafandro", anestetizzato rispetto ad emozioni e sensazioni. VUOTO INTERIORE



# 2023

**SISTEMA FAMILIARE:** continua terapia di coppia c/o altra psicoterapeuta



S. **continua** lo svincolo affettivo dai genitori e una graduale strutturazione del SE



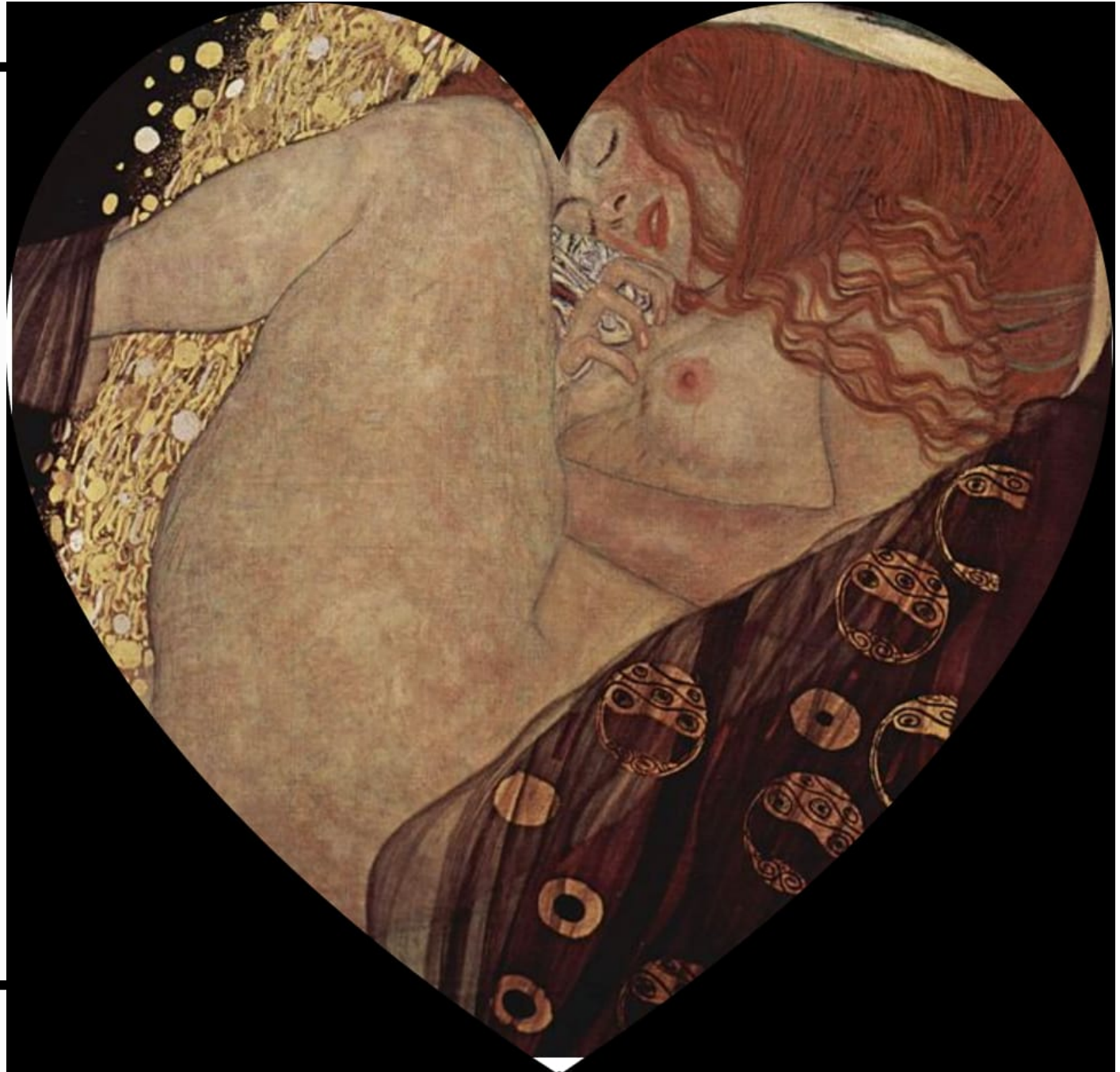
**Esperienza del femminile abitato dal desiderio dell'Altro, e dal piacere verso il proprio corpo e nella relazione con il maschile .**

# CONCLUSIONI

Il percorso di psicoterapia supportivo/espressiva, associata ad incontri con il nucleo familiare, hanno consentito l'ingaggio col team di chirurgia bariatrica.

Dal "VUOTO" alla triade MANCANZA, DESIDERIO, "ALTRO".

L'intervento bariatrico e la conseguente perdita di peso, associata al costante follow-up, hanno contribuito all'avvio di una graduale strutturazione del SE, dello sviluppo dell'identità sessuale, con un femminile abitato dal desiderio e dal piacere corporeo.





XXXII CONGRESSO  
NAZIONALE SICOB

23 - 25 MAGGIO 2024  
G I A R D I N I  
N A X O S



**Grazie**